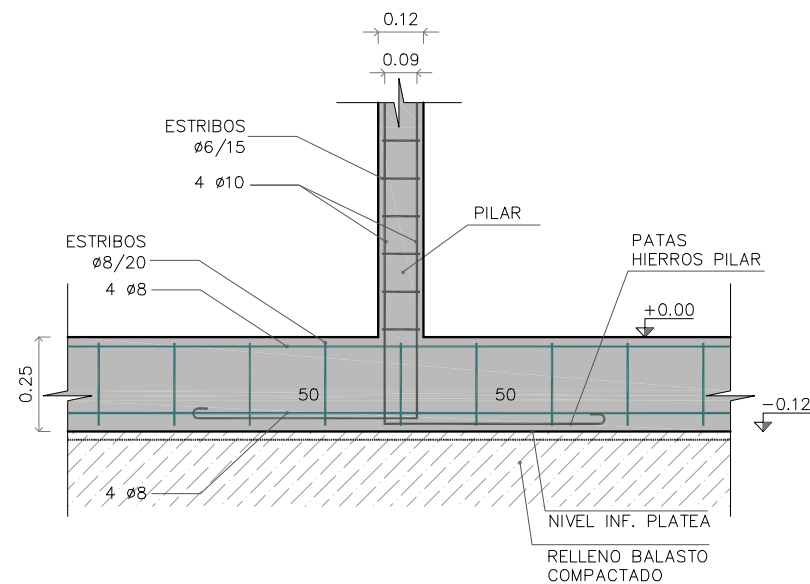
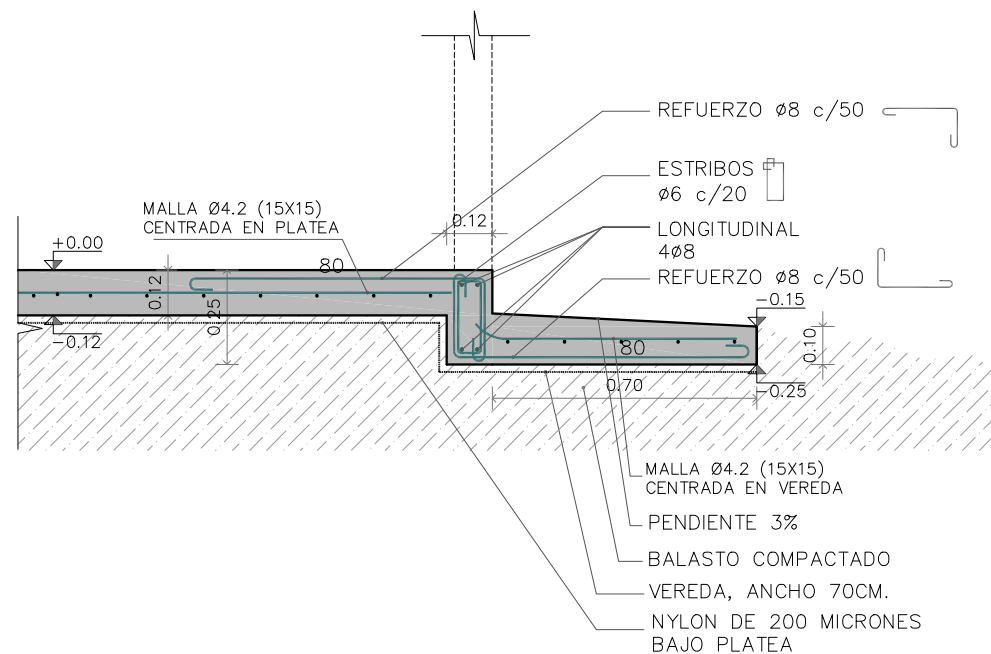


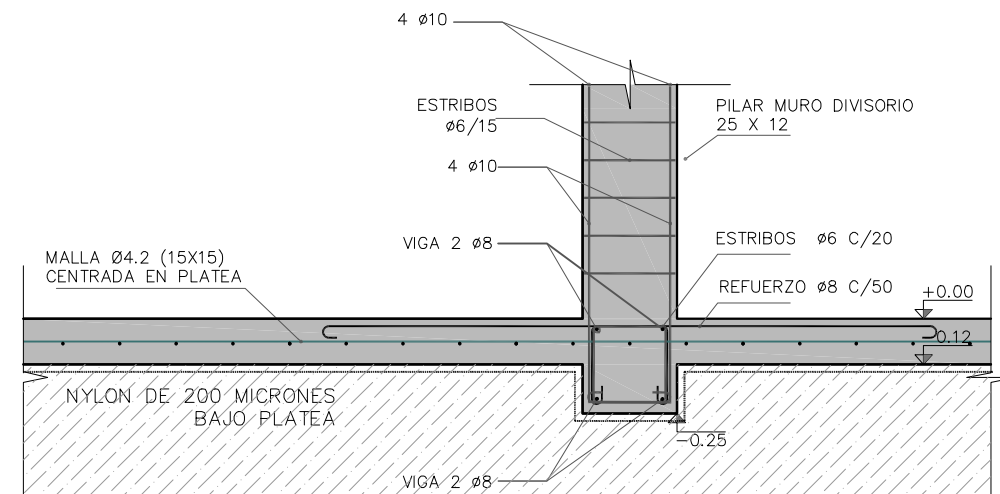
DETALLE ARRANQUE PILAR EN VIGA DE CIMENTACIÓN



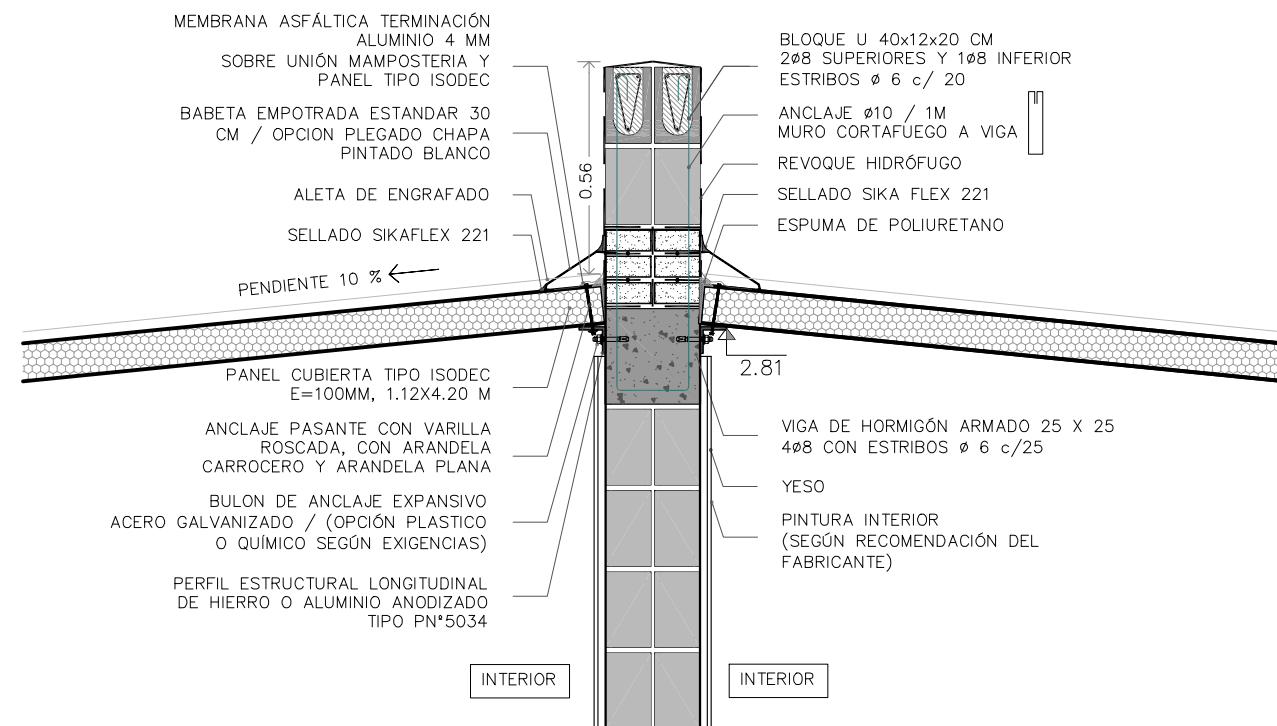
DETALLE CIMENTACIÓN / DESNIVEL VEREDA



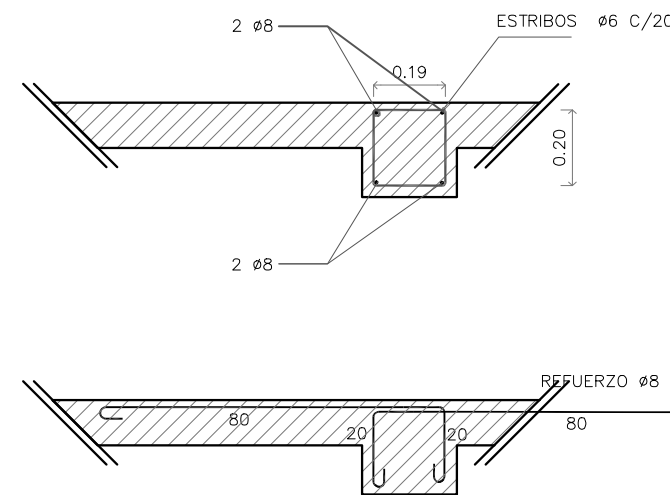
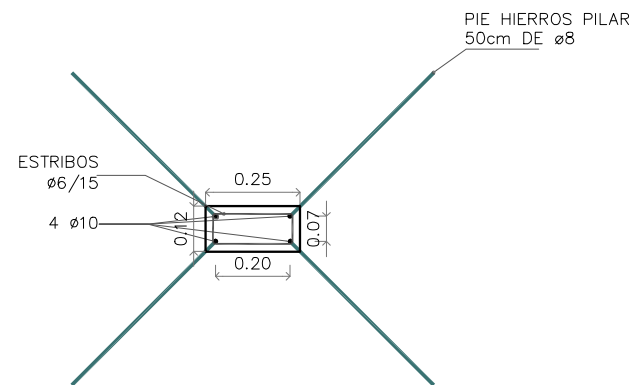
DETALLE CIMENTACIÓN / MURO INTERMEDIO



DETALLE MURO CORTAFUEGO



DETALLE PILAR EN MEDIANERA



 <b>Ministerio de Vivienda y Ordenamiento Territorial</b>		<b>JUNTOS</b> Plan de Integración Socio-Habitacional		 <b>ENTRE TODOS</b> SISTEMA PÚBLICO DE VIVIENDA	
<i>"Que los más infelices sean los más privilegiados" Gral. José Gervasio Artigas</i>					
MOTIVO		OBRA_NUEVA		PADRÓN - RURAL 3067	
DESTINO		VIVIENDAS_UNIFAMILIARES		MANZANA/SOLAR	
PROPIETARIO		JUNTOS_MVOT		SECCION JUDICIAL	
				AREA DEL PREDIO (m2) 4.600	
LÁMINA		CONTENIDO		ESCALA	
A-07		DETALLES CONSTRUCTIVOS		1/20	
				FECHA JUNIO_2022	